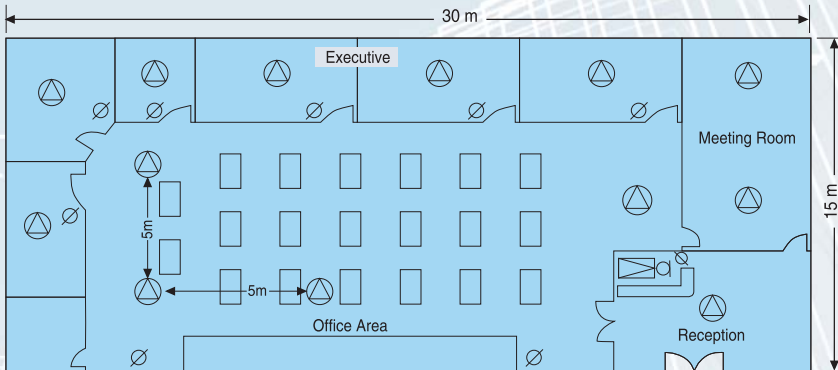


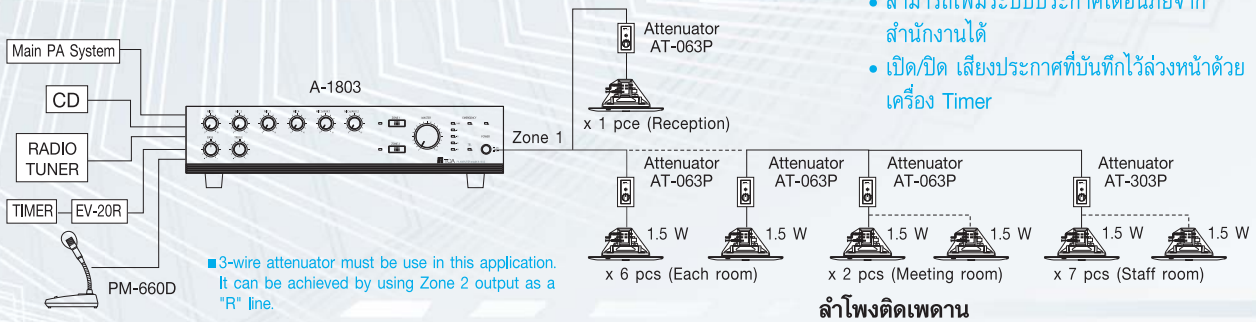
การออกแบบระบบเสียงในสำนักงาน/อาคารสำนักงาน

สำนักงาน



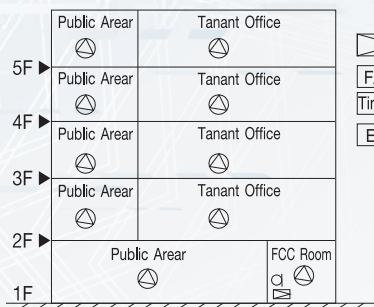
- ⊙ ลำโพงติดเพดาน
- ⊗ AT-063P/AT-303P ชุดควบคุมระดับเสียง
- PM-660D ไมค์ประกาศ
- ⊠ A-1803 เครื่องขยายเสียง
- ⌚ Timer Program Timer (TT-104B)

- วางตำแหน่งของลำโพงของ Background Music โดยให้ลำโพงแต่ละตัวห่างกัน 5 เมตร
- เสียง Background Music ควรมีคุณภาพดี (แนะนำให้ใช้เครื่องขยายเสียง รุ่น A-1800 Series)
- เสียงประกาศพร้อมสัญญาณ chime จากโต๊ะประชาสัมพันธ์
- แต่ละห้องสามารถแยกควบคุม เพิ่ม/ลด ระดับความดังของเสียง
- สามารถเพิ่มระบบประกาศเตือนภัยจากสำนักงานได้
- เปิด/ปิด เสียงประกาศที่บันทึกไว้ล่วงหน้าด้วยเครื่อง Timer

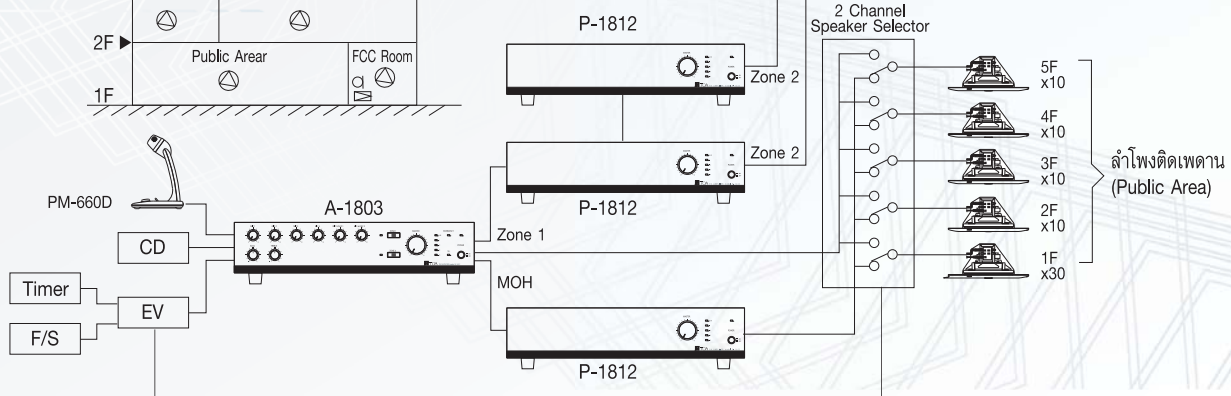


ลำโพงติดเพดาน

อาคารสำนักงาน



- ⊙ ลำโพงติดเพดาน
- ⊗ AT-063P/AT-303P ชุดควบคุมระดับเสียง
- PM-660D ไมค์ประกาศ
- ⊠ A-1812 + P-1812 เครื่องขยายเสียง
- F/S Fire Alarm System
- ⌚ Timer Program Timer (TT-104B)
- EV Digital Playback Announcer (EV-350R)



- เปิด/ปิด เสียงประกาศที่บันทึกไว้ล่วงหน้าด้วยเครื่อง Timer
- สามารถเปิด Background Music ในส่วน Public Area และตัดเสียงเมื่อมีการประกาศ
- สามารถเลือกการประกาศในแต่ละชั้น โดยการเลือก 2- channel adapter selector (2-channel adapter selector สามารถสั่งทำหรือซื้อจากบุคคลอื่น)
- ในกรณีประกาศเตือนภัย สัญญาณจะถูกต่อจาก เครื่องเล่น Digital playback announcer จากระบบ Fire Alarm และจะส่งสัญญาณไปยังตัวเลือกลำโพง จาก BGM mode ให้เป็น paging mode
- สามารถประกาศจากห้อง FCC